



INFOMESNIL



Mensuel - N° 2023 – 11

Mercredi 1er novembre 2023 - <http://www.mesnil-saint-loup.fr>



PanneauPocket,
TÉLÉCHARGEZ
GRATUITEMENT
L'APPLICATION

Horaires d'ouverture du secrétariat de la mairie au public : Le lundi de 16h00 à 19h00 et le jeudi de 16h00 à 19h00

Téléphone : 03.25.40.42.17 – Mail : mairie-mesnil-saint-loup@wanadoo.fr

Informations de la mairie

Cérémonie du 11 novembre + Vente des bleuets

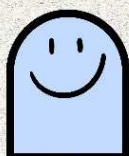
Rendez-vous à 11h20 place de l'église.

Un apéritif sera ensuite offert par la municipalité à la salle polyvalente.

Avant la cérémonie, le bleuet de France vous sera proposé.

Les fonds collectés vont aux actions de solidarité et de mémoire menées par l'Office National des Anciens Combattants et victimes de guerre. 40% de la somme collectée à Mesnil Saint Loup reste à l'association locale des anciens combattants. Merci de l'accueil que vous ferez aux quêteurs.

11 novembre – Jeux seniors



ORGANISÉ
PAR LA
MUNICIPALITÉ ET
LE COMITÉ DES
FETES

JEUX SÉNIORS

Samedi 11 nov 2023
à 14h30

à la salle polyvalente
de Mesnil Saint Loup
Accès libre

Sapeurs-pompiers de Mesnil-Saint-Loup – Calendriers et Téléthon

Calendriers des pompiers 2024

Nos sapeurs-pompiers de Mesnil-Saint-Loup auront le plaisir de venir à la rencontre des habitants du village le samedi 25 novembre pour la présentation de leur le traditionnel calendrier.

Téléthon

Les sapeurs-pompiers sillonneront les rues du villages le samedi 09 décembre après-midi afin de vous proposer des objets à l'effigie du Téléthon.

L'intégralité des ventes seront reversées au Téléthon.

Vente de calendriers par les équipages de collecte des déchets

Comme chaque année, les équipages de collecte des déchets en porte à porte souhaitent procéder à la vente de calendriers 2024 sur le territoire communautaire.

Cette vente doit s'effectuer en dehors de leur temps de travail et ils ne doivent en aucun cas porter leur tenue de travail. Les calendriers ne doivent comporter aucunes identifications de la société de collecte.

Les fonds récoltés sont pour leurs deniers personnels.

La Communauté de Communes de l'Orvin et de l'Ardusson ne s'oppose pas à cette démarche mais précise que l'administré n'a aucune obligation de verser une quelconque somme aux personnes précitées.

Une autorisation écrite préalable a été donné par le Président de la CCOA aux employés concernés. Elle doit être impérativement présentée aux administrés.

Il se peut que le démarchage commence dès le lundi 30 octobre 2023.

Démarchage à domicile

Nous sommes informés par l'entreprise TACL que des équipes de vendeurs vont procéder à une campagne de démarchage dans notre commune du 27/10/2023 au 27/11/2023.

TALC, est spécialiste du démarchage à domicile auprès des clients particuliers. Elle agit selon une Charte Éthique stricte pour le compte du fournisseur d'énergie SOWEE filiale du groupe EDF.

Leurs commerciaux seront à ce titre amenés à présenter les contrats d'énergie et de services associés SOWEE.

Libre à vous de ne pas les recevoir.

Subventions aux associations

Les associations qui le souhaitent peuvent faire une demande avant le 15 décembre 2023 via le formulaire disponible sur le site internet de la mairie ou directement au secrétariat de mairie.

N'oubliez pas de joindre tous les documents demandés.

Vérifiez aussi votre contrat d'assurance pour l'utilisation des locaux communaux et transmettez votre nouvelle attestation pour 2024



Vos impôts – Taxe foncière

Depuis le 1er janvier 2023, la taxe d'habitation sur la résidence principale est supprimée pour tous les contribuables. Elle est toutefois maintenue sur les résidences secondaires. De même, une nouvelle obligation déclarative a été réalisée courant 2023.

Concernant la taxe foncière pour Mesnil-Saint-Loup, ces dernières années la décision a été prise en conseil municipal d'augmenter les taux de taxe foncière sur la partie communale de +1% (Soit +1% en 2021, +1% en 2022 et +1% en 2023). Cela représente en théorie une augmentation de quelques euros chaque année pour un foyer moyen.

Si vous constatez une forte hausse de la taxe foncière cette année, cela s'explique par la flambée des valeurs locatives cadastrales (revalorisation nationale des bases cadastrales de +7,1%*).

Il faut également noter une augmentation assez significative du ramassage des ordures ménagères suite au tri plutôt médiocre sur le secteur et la hausse des charges

**Jamais depuis quarante ans la taxe foncière perçue par les collectivités locales – communes et intercommunalités – n'avait connu une telle hausse : +7,1 % en 2023 pour l'ensemble des propriétaires redevables de cet impôt. Une hausse « mécanique » en raison de l'inflation, les valeurs locatives cadastrales servant de base de calcul à l'impôt foncier étant elles-mêmes corrélées à l'indice des prix à la consommation de l'INSEE.*

Michaël SIMON , Maire

Recensement de la population - 2024

Les derniers recensement de la population pour Mesnil-Saint-Loup ont eu lieu en 2008, 2013 et 2018. Le prochain recensement aura lieu au mois entre le 18 janvier et le 17 février 2024.

Le recensement de la population permet de déterminer les populations légales de la France et de ses circonscriptions administratives.

Il fournit également des statistiques sur les caractéristiques des habitants (sexe, âge, profession, nationalité, mode de transport, etc.) et de leurs logements (type de logement, type de construction, nombre de pièces, etc.).

Les données du recensement sont diffusées chaque année.

Les articles 156 à 158 de la loi n°2002-276 du 27 février 2002 relative à la démocratie de proximité encadrent les opérations de recensement. Ils définissent notamment le partenariat entre l'Insee et les communes pour la réalisation du recensement.

Mode d'interrogation : Internet ou questionnaire auto-administré papier

Statut de l'enquête : enquête reconnue d'intérêt général et de qualité statistique à caractère obligatoire

<https://www.le-recensement-et-moi.fr/>



Rénovation énergétique et DPE

Diagnostic de Performance Energétique (DPE) - La réglementation évolue en 2023 :

- Depuis le 1er janvier 2023, un logement peut être mis en location uniquement si sa consommation d'énergie ne dépasse pas le seuil de 450 kWh/an/m².
- Depuis le 1er avril 2023, en cas de mise en vente d'un logement classé F ou G par le DPE, il faut fournir au futur acquéreur un audit énergétique.
- Les logements classés G ne pourront plus être loués à compter de 2025, les logements classés F à compter de 2028.

Afin d'améliorer le DPE d'un logement, des travaux de rénovation énergétique doivent être effectués par un professionnel certifié RGE. Des aides financières existent : MaPrimeRénov, les certificats d'économie d'énergie (CEE), les aides locales de l'ANAH (Agence nationale de l'habitat).

Augmentation des taux de subvention de l'ANAH

Le Conseil d'administration de l'Anah a adopté le 6 septembre une revalorisation exceptionnelle des financements en faveur des travaux de rénovation énergétique réalisés dans le cadre du dispositif MaPrimeRénov' Sérénité pour les dossiers qui seront déposés du 1er octobre au 31 décembre 2023.

Au cours de cette période, les ménages aux revenus modestes et très modestes qui souhaitent financer leurs travaux de rénovation énergétique via le dispositif MaPrimeRénov' Sérénité pourront bénéficier d'une aide plus avantageuse :

- pour les ménages aux revenus très modestes : le taux de financement est porté à 65% du montant des travaux (contre 50% auparavant).
- pour les ménages aux revenus modestes : le taux de financement est porté à 50% du montant des travaux (contre 35% auparavant).

La plaquette est disponible en mairie.

Enedis vous informe d'une coupure de courant pour travaux

Madame, Monsieur,

Vous utilisez quotidiennement l'électricité pour vos activités professionnelles et personnelles. C'est pourquoi Enedis travaille chaque jour sur les réseaux électriques, pour les rendre plus performants, accueillir les nouveaux raccordements, limiter les pannes et intégrer les productions d'énergie renouvelable.

Dans la mesure du possible, nous effectuons ces travaux sans interrompre l'alimentation électrique de nos clients. Cependant une coupure est parfois nécessaire pour la réalisation de certains actes techniques. Ce sera le cas pour des prochains travaux que nous allons réaliser sur le réseau électrique qui alimente votre installation.

Secteur concerné : Nord du village (Grosse Haie, route de Faux mais tout le village peut également être concerné). Coupure de courant mardi 21 novembre 2023 entre 08h45 et 13h30 d'une durée approximative de 4 heures et 45 minutes.

Notre accueil clients Professionnels est disponible au numéro suivant pour répondre à vos questions au 09.70.83.29.70 (appel non surtaxé)

Conscients de la gêne occasionnée, nous mettons tout en œuvre pour réduire autant que possible les perturbations liées à ces travaux. Pour suivre l'évolution de cette coupure et connaître l'heure approximative de rétablissement du courant, vous pouvez consulter notre site enedis.fr/panne-et-interruption. Toutefois l'alimentation pourra être rétablie à tout moment avant la fin de la plage indiquée.

Si vous restiez exceptionnellement sans courant après la période indiquée, notre service dépannage est à votre disposition au : 09.72.67.50 + les deux chiffres de votre département (appel non surtaxé).

Enedis - Gestionnaire du réseau de distribution d'électricité

Vendredi 17 novembre 2023
19h30

à l'atelier (rue ferrée)
Mesnil Saint Loup



SOIRÉE
BEAUJOLAIS
NOUVEAU

BEAUJOLAIS NOUVEAU, JUS DE POMME...
FROMAGE , CHARCUTERIE...

PASS DEGUSTATION 5 €
ENTRÉE SUR INSCRIPTION

*L'abus d'alcool est dangereux pour la santé, à
consommer avec modération*

ORGANISÉE PAR LE COMITÉ DES FETES



BULLETIN D'INSCRIPTION

SOIRÉE BEAUJOLAIS NOUVEAU
VENDREDI 17 NOVEMBRE 2023

Nom - Prénom : _____

Adresse : _____

Téléphone : _____

Nombre de pass dégustation : _____ x 5€

Total : _____ €

Chèque à l'ordre du comité des fêtes ou espèces
Renseignements SMS au 07 86 09 45 83

A déposer avec votre règlement
jusqu'au 12/11/23
chez Mme SIMON Carine
6 chemin rouge à Mesnil Saint Loup

*L'abus d'alcool est dangereux pour la santé, à
consommer avec modération*

ORGANISÉE PAR LE COMITÉ DES FETES

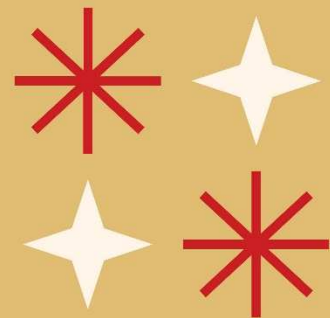


COMITE DES
FÊTES
MESNIL ST LOUP



Samedi 2 décembre 2023
14h00

LE PERE NOEL T'ATTEND
PLACE DE LA MAIRIE
(RUE FERREE) MESNIL ST LOUP



IPNS



**VIENS APPORTER
TA LETTRE
AU PÈRE NOEL !**

Fleurissement

Accompagnées de bénévoles, nous nous sommes rendues à la cérémonie de Villes et Villages Fleuris à Haussimont dans le 51 pour recevoir notre prix pour l'équipe de bénévoles.

Ce fût l'occasion d'échanger avec d'autres communes et de constater que nous sommes de plus en plus nombreux à privilégier un fleurissement écoresponsable. D'ailleurs nous vous communiquons la liste des villages fleuris dans notre région. Vous pourrez constater la présence de villages voisins primés eux aussi.

Des professionnels étaient présents pour partager leurs savoir-faire et connaissance des végétaux avec nous.

A cette occasion, dans la salle qui nous accueillait, un décor d'ambiance automnale nous a fortement inspiré pour créer celui devant la mairie. Nous avons pu compter sur le don généreux de potimarrons de l'I.M.P.R.O sans lesquels notre composition n'aurait pas eu le même effet.

C'est donc aux couleurs de l'Automne et des Potimarrons que Mesnil-Saint-Loup s'est revêtu.

Merci à tous les Mesnillats et Mesnillates pour leurs encouragements qui donnent du sens à nos actions.

N'hésitez pas à décorer vous aussi vos fenêtres pour l'automne. Un petit rien fait déjà beaucoup d'effet !

Passez un bel Automne

Sophie et Angélique



2023

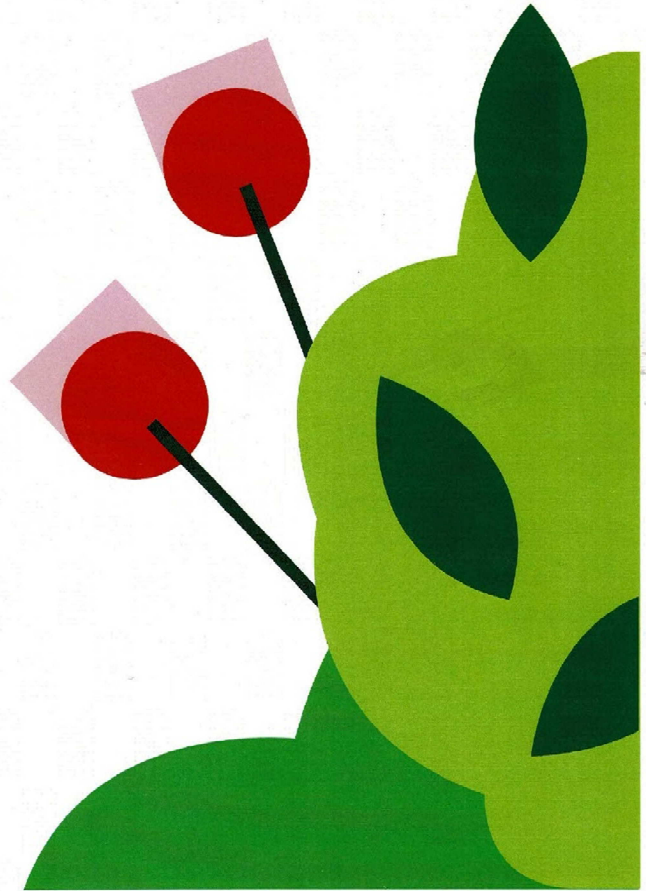
Prix de l'équipe de Bénévoles

Mesnil Saint Loup

(Aube)

Henry LEMOINE

Président de l'Agence Régionale du Tourisme Grand-Est



Prix Spéciaux

Coup de Cœur du Jury

ESSOYES (Aube)
FAUX-VILLECERF (Aube)
FONTVANNES (Aube)
SIGNY-L'ABBAYE (Ardennes)

Prix de l'Equipe de Bénévoles

COULOMMES-LA-MONTAGNE (Marne)
COURMAS (Marne)
MESNIL-SAINT-LOUP (Aube)

Prix de l'Equipe de Jardiniers

ROCOUIGNY (Ardennes)

Prix de la mise en valeur de l'Environnement et du Cadre Naturel

GIVONNE (Ardennes)
PAYNS (Aube)
RIVES-DERVOISES (Haute-Marne)
SAINT-DIZIER (Haute-Marne)

Prix de la mise en valeur du Patrimoine Bâti et Culturel

HERMONVILLE (Marne)

Prix d'Actions Pédagogiques

CHIGNY-LES-ROSES (Marne)

Prix de l'Arbre

BETHENY (Marne)



AUFLANCE (Ardennes)
BERCENAY-EN-OTHE (Aube)
CHAUMONT-PORCIEN (Ardennes)
CHIGNY-LES-ROSES (Marne)
GESPUNSART (Ardennes)
GUE D'HOSSUS (Ardennes)
ROCROI (Ardennes)
SAINT-LYE (Aube)
TREMBLOIS-LES-CARIGNAN (Ardennes)
VENTELAY (Marne)



CHAMPIGNY (Marne)
DOULAINCOURT-SAUCOURT (Haute-Marne)
RECY (Marne)
VANDEUIL (Marne)



Problèmes de réception TNT

Suite à la mise en service du site mobile Orange sur Mesnil-Saint-Loup, vous trouverez ci-dessous la procédure de l'ANFR (Autorité Nationale des Fréquences) sur les démarches à suivre si vous constatez des perturbations sur les services Télé « via râteau/antenne classique » et non pas par box/internet.

Michaël SIMON , Maire



Les opérateurs de téléphonie mobile poursuivent le déploiement de leurs services de très haut débit mobile (4G).

Cette technologie apporte des **capacités supplémentaires** par rapport aux réseaux 2G et 3G. Elle permet de **répondre aux besoins croissants** des Français qui sont de plus en plus nombreux à accéder à internet en mobilité, par leur smartphone ou leur tablette tactile.

Elle apporte un meilleur débit, des échanges de données plus rapides ainsi que de nouveaux contenus et usages pour le grand public et les entreprises.

⚠ Dans certains cas, la **4G peut affecter la réception des chaînes de télévision**, lorsqu'elles sont captées par une antenne râteau. Elle n'a pas de conséquence sur la réception de la télévision par ADSL, satellite, câble ou fibre optique¹.



Pour y remédier, un **dispositif d'assistance et d'intervention** a été mis en place par l'Agence nationale des fréquences (ANFR) et les opérateurs de téléphonie mobile concernés :

**SI VOUS CONSTATEZ
DES PERTURBATIONS,
SIGNALEZ-LES :**

 assistance.recevoirlatnt.fr

 **0 970 818 818** appel non surtaxé du lundi au vendredi de 8h à 19h

En cas de **suspicion de brouillage** par la mise en service d'un site 4G, vous (ou votre syndic en habitat collectif) êtes recontacté d'ici **quelques jours maximum** pour programmer l'intervention d'un antenniste.

Des **solutions identifiées** pour remédier aux perturbations causées par la 4G sont financées par les opérateurs de téléphonie mobile. Vous pouvez bénéficier d'une **intervention gratuite** en allant sur le site recevoirlatnt.fr ou en appelant le 0970 818 818 (appel non surtaxé).

¹ Si vous rencontrez des difficultés de réception en ADSL, câble, satellite ou fibre optique, contactez directement votre distributeur.



L'Agence nationale des fréquences (ANFR) est un organisme public rattaché au ministère de l'Économie et des Finances. Elle gère l'ensemble du spectre des fréquences radioélectriques en France et s'assure notamment de la bonne coexistence de cette ressource entre tous les utilisateurs.

Informations diverses

Paroisse

Mercredi 1er novembre 2023 – Toussaint - Mesnil à 10h30 Messe en famille et à Mesnil à 18h30 Prière et Salut

Jeudi 2 novembre - Fidèles défunts à Faux Villecerf à 19h00

Dimanche 5 novembre 2023 : Messe à Dierrey Saint Pierre à 10h30

Samedi 11 novembre 2023 : Messe à Pâlis à 9h00 - Armistice

Dimanche 12 novembre 2023 : Messe à Faux Villecerf à 10h30 - Fête patronale Saint Martin

Dimanche 19 novembre 2023 : Messe à Pâlis à 10h30

Dimanche 26 novembre 2023 : Messe à Mesnil à 10h30 - Christ roi

Dimanche 3 décembre 2023 : Messe à Dierrey St Julien à 10h30

La paroisse

Marion

Le prochain ramassage de papiers aura lieu le samedi matin 18 novembre.

Malheureusement, ce sera le dernier ramassage pour nous (suite à mes soucis de santé).

Si une personne est volontaire pour me remplacer ? Elle sera la bienvenue.

Sinon, vous pourrez toujours déposer vos journaux et papiers dans la benne prévue à cet effet dans la cour de la société France 2000, située dans la zone d'activités de Torvilliers (rue parallèle à la route nationale N660, sur la gauche, direction Troyes, rond-point de Torvilliers, Montgueux, zone activités, Magasin Compas).

Depuis le début de notre action bénévole, nous avons déjà récolté 10.860 kg de papiers, rien que sur la commune de Mesnil-Saint-Loup.

Nous remercions toutes les personnes qui se sont investis dans cette collecte pour la petite Marion.

Aurore et Martin VELUT

Abeille Rebelle

Bonjour,

Je suis une jeune apicultrice professionnelle installée sur la commune de Mesnil-Saint-Loup.

Je tenais à remercier toutes les personnes du village qui m'ont aidé dans mon installation en me mettant à disposition des parcelles pour créer mes ruchers.

Mais tout particulièrement merci « **Au comptoir du Fromager** », où vous trouverez mes 3 Variétés de miel : Acacia, fleurs sauvages, fleurs d'été.

Je reste à votre disposition si vous avez des questions.

Apicolement



Ludivine DA MOTA - 28 route de faux 10190 Mesnil-Saint-Loup – 06.11.69.12.48

Objet trouvé

Clé de voiture Peugeot (avec porte clé Peugeot de Barberey) trouvée le 19 octobre dernier route de Faux au niveau du gymnase. Disponible au secrétariat de mairie pendant les horaires d'ouverture.



Salle des fêtes de
MESNIL-SAINT-LOUP
SAMEDI 2 DÉCEMBRE 2023

CONCOURS



DE BELOTE

Organisé par l'ASOFA

1 LOT POUR TOUT LE MONDE !

DÉBUT DES JEUX 18H - PRÉINSCRIPTION RECOMMANDÉE

20€ PAR ÉQUIPE - MAX 50 ÉQUIPES

BUVETTE ET RESTAURATION SUR PLACE - SALÉ ET SUCRÉ

INSCRIPTIONS ET RENSEIGNEMENTS PAR MAIL :

CHRISTOPHEVELUT6@GMAIL.COM

OU 03 25 76 13 22 APRÈS 18H



Sommeil & seniors

Après 50 ans, le sommeil prend des rides au fil des années. Outre le vieillissement normal, le sommeil est susceptible d'être modifié par de multiples facteurs, maladies, médicaments, modifications du rythme de vie, perte des repères sociaux... Quand des troubles du sommeil apparaissent avec l'âge, il faut comprendre ce qu'il se passe car bien dormir est primordial pour garder une bonne santé.

L'ASEPT Champagne-Ardenne, en partenariat avec la MSA Sud Champagne, le Conseil Départemental de l'AUBE, vous invite à participer au débat théâtral "Mes nuits sont trop courtes" (Cie Entrées de Jeu) suivi de l'intervention du Docteur Eric Kariger, Gériatre, autour de la thématique du sommeil chez les seniors.



SOMMEIL & SENIORS

une histoire à dormir debout...

- » DÉBAT THÉÂTRAL
"Mes nuits sont trop courtes" par Entrées de Jeu
- » INTERVENTION
du Dr Kariger, Gériatre

entrée gratuite - réservation souhaitée

NEUVILLE-SUR-VANNE

Lundi 4 décembre 2023
14h - salle des Fêtes (Place Chomedey de Maisonneuve)

Infos et réservations : ASEPT Champagne-Ardenne / 03 25 42 73 32 - 06 07 74 65 22



conception & impression : MSAMAM (AU/S/2023) - Photo : Adobe Stock


Côté Légumes



Emeline et Daniel Gatouillat

6 route de Faux

10190 Mesnil-St-Loup

 Facebook : Côté Légumes

 09.83.09.02.33

En attendant l'arrivée des endives, nous vous proposons de venir retrouver nos légumes d'hiver (carottes, poireaux, radis noirs, céleris, pommes de terre...) à partir du

samedi 4 novembre 2023

aux horaires suivant :

Mercredi de 17h à 19h

Samedi : de 9h30 à 12h

Nous reprendrons nos horaires habituels quand nous aurons de nouveau des endives.

Petites annonces

Vends cartouches d'encre pour imprimante Epson (neuve).

Réf. : fruit pomme lettre L - 1 multipack 4 couleurs T 1291 (2) T 1292 – 1293 – 1294

Compatibles Epson Stylus – Epson Stylus Office – Work Force - Prix intéressant.

Julien VELUT - Tél. : 06.11.52.57.79

Cherche personne pouvant réaliser -pendant les soirées d'hiver, des dessus de chaises selon le modèle ci-dessous. Je fourni la corde et si besoin le crochet. Merci d'avance.

Marie-Rose GATOUILLAT 21 grande rue

Tél: 03.25.40.45.77



**** Prochain infomesnil : mercredi 6 décembre 2023**